

CTEC_SG

Une autre dimension pour vos études

- **CARTE D'IDENTITÉ**
- **Division MESURES**
- **Division ETUDES**
- **RÉFÉRENCES**



CARTE D'IDENTITÉ



Historique du dirigeant

Sébastien GELINEAU, 29 ans d'expériences en technologies numériques et industrielles. BIM Manager en 2016 et lauréat du prix de l'entrepreneur dans la catégorie « INNOVATION INDUSTRIELLE » en 2017 auprès de la GPS&O. (Communauté Urbaine du grand Paris Seine & Oise)

2008 Création de Matchmaker Conseil (cabinet de conseils commerciaux) arrêt en 2010

2010 Création de Moed_BTP (Conseils en gestion de projets) revendue en 2014

2012 Création de CTEC-3D (Bureau d'étude laserscan 3D et rétrofit ingénierie)

2013 Lancement du programme UI4D (Application numérique pour GMAO)

2018 Création du protocole d'incubation Aton-Lab.

2019 Création de Aton-Technologies SAS

Septembre 2019 Lancement du projet ESM (établissement scolaire)

EducationSchoolMinor

2020 Incubation de 2 procédés destinés à la production d'eau potable et décontamination d'air.

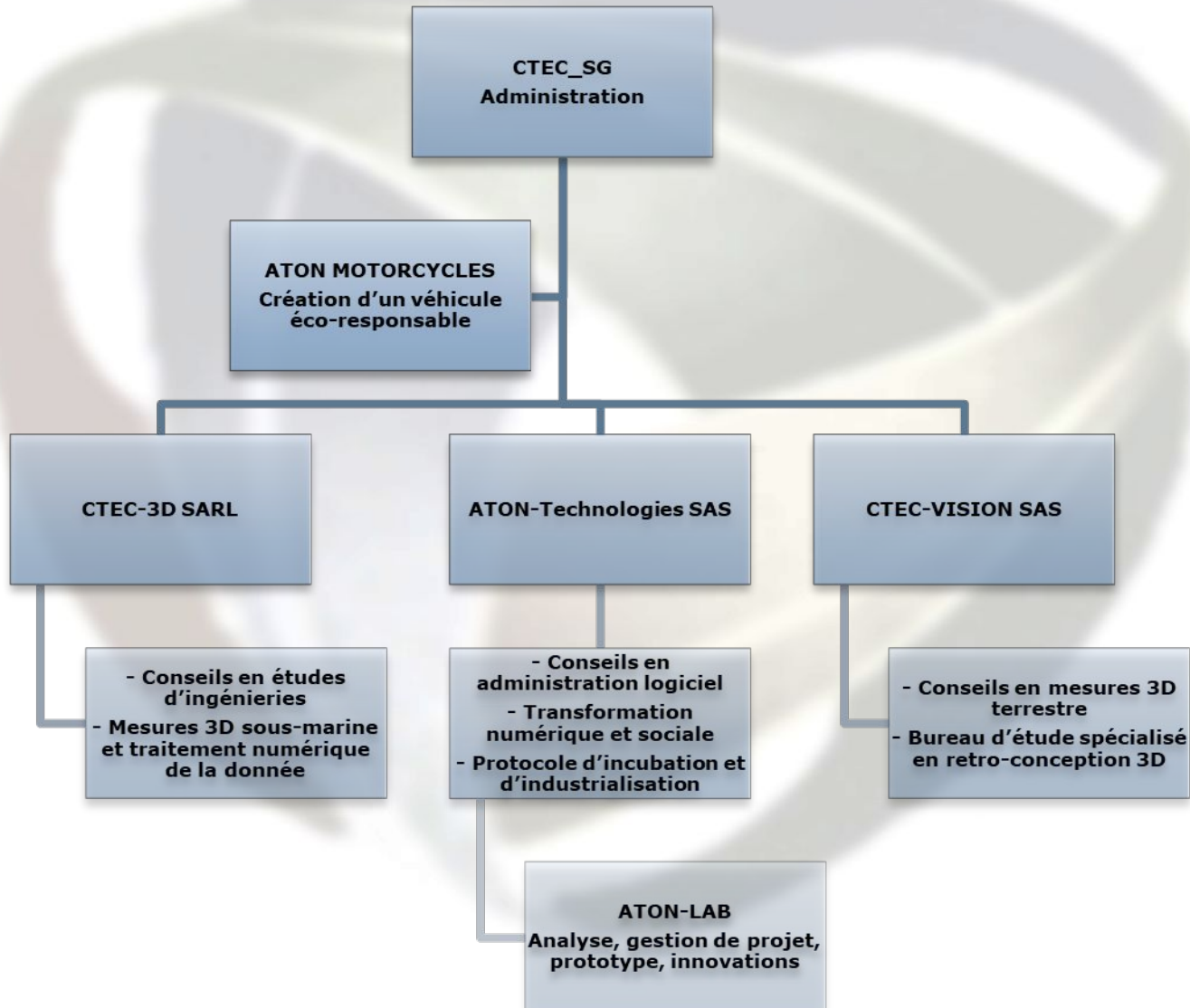
2020 Création CTEC-VISION avec 2 salariés CTEC-3D

2020 Création ATON Motorcycles

2021 Interview à l'émission « objectif croissance » BFM Business – lancement UI4D

Projet 2022, déploiement du savoir-faire scan3D pour le marché du nucléaire.....

Organisation des divisions



Présences PROJETS



Prix de l'entrepreneur



Projet « Proof of concept » usine intelligente



1^{er} PRIX pour la catégorie INNOVATION INDUSTRIELLE 2017
Communauté Urbaine GRAND PARIS SEINE&OISE

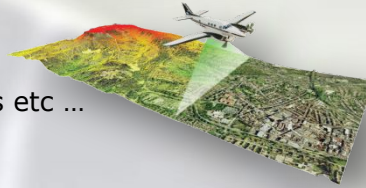
Division Mesures



CTEC-VISION SAS

1. RELEVÉ AÉRIEN (LiDAR)

Exemples : Aéroport, Urbanisme, ports etc ...



2. RELEVÉ TERRESTRE statique et dynamique

Exemples : Usines, Bâtiments, Ponts/Barrages etc ...



3. RELEVÉ DE DETAIL (photogrammétrie)

(petite dimension)

Exemples : moules, pièces mécaniques, statues etc ...



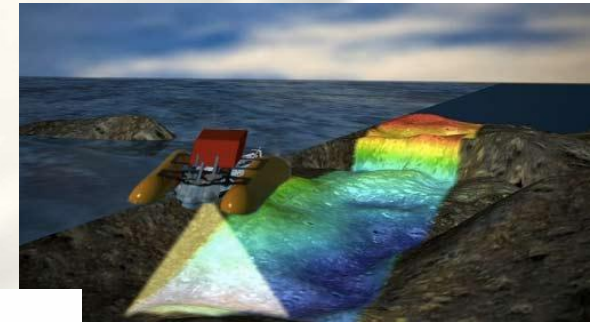
4. TRAITEMENT Numérique et modèle 3D

CTEC-3D SARL

1. RELEVÉ Aquatique

2. TRAITEMENTS Numériques

Performance 30 mètres





CTEC-3D SARL

NOS DOMAINES DE COMPETENCES :

- ✓ Tuyauteries
- ✓ Support tuyauterie & équipement
- ✓ Structure/Charpente
- ✓ Chaudronnerie
- ✓ Génie Civil
- ✓ Études APS/APD/DCE
- ✓ Expertise & dossier d'appel d'offre
- ✓ Études d'exécutions
- ✓ Assistance à maîtrise d'ouvrages
- ✓ Suivi de travaux sur site et réception
- ✓ Dossiers TQC/DOE

NOS PRESTATIONS :

- ✓ Études d'implantations et de cheminements
- ✓ PFD/PID
- ✓ Calculs tridimensionnels
- ✓ Calcul des descentes de charges
- ✓ Spécifications & listings d'équipements et de tuyauteries
- ✓ Plans guides et toiles de tuyauterie
- ✓ Isométries et Supportage
- ✓ Calcul de flexibilité et de supportage
- ✓ Calcul des équipements et des stockages
- ✓ Plan d'implantation et Calcul Génie Civil
- ✓ Plans de synthèses et TQC (2D/3D)
- ✓ Extraction des plans d'ensembles et/ou de détails
- ✓ Dossier de fabrication, Nomenclatures & métrés

Division Etudes



CTEC-3D SARL

NOS COLLABORATEURS :

- ✓ Lead Technique (Piping, Structure)
- ✓ Chef de Projets
- ✓ Projeteurs Chef de Groupe
- ✓ Projeteurs
- ✓ Auditeurs
- ✓ Superviseurs

NOS SECTEURS:

- ✓ Production des énergies
- ✓ Mécanique
- ✓ Bâtiment, monument historique
- ✓ Naval, et portuaire
- ✓ Manufactures et métallurgie
- ✓ Défense
- ✓ Pharmacie et cosmétique
- ✓ Chimie
- ✓ Alimentaire

Division Transformation Digitale



ATON Technologies SAS

NOS COLLABORATEURS :

- ✓ Docteur
- ✓ Chef de Projets
- ✓ Ingénieurs R&D

Nos solutions:

- Jumeaux numériques
- Transformation numérique et sociale
- Commercialisation de solutions éco-responsable à forte innovation
- Création d'applications IA (Protocole UI4D)

NOS SECTEURS:

- ✓ Toutes industries
- ✓ Défense
- ✓ Naval
- ✓ Centres de recherches
- ✓ Collectivités
- ✓

Clients



Ils nous font confiance

EDF HYDRO	ERAS
ANDRITZ METALS	ARVAL
BOREALIS GROUP	CLYDE
CHANTIERS DE L'ATLANTIQUE	RENAULT
NEXTER DEFENSE	AIRBUS
NAVAL-GROUP	CEA
THYSSENKRUPP	ENGIE(AXIMA)
SPIE NUCLEAIRE	SOFREGAZ
MINISTERE DE LA DEFENSE	ST MICRO
INTERIS	D2M
SAINT LOUIS SUCRE	MB92
GRTGaz	SONATRACH
AIR LIQUIDE	LINDE

CONTACTS



CTEC-3D / ATON Technologies

Buchelay

INNEOS-1401

Avenue de la grande Halle
78200 BUCHELAY

Tél : +33 (0)1 34 78 82 30

Sébastien GELINEAU

Président

+33 (0)6.43.40.50.49

sebastien.gelineau@ctec3d.com

sebastien.gelineau@atontechnologies.org

[rg](http://www.ctec3d.com)

Belfort Agence

6, rue du Rhône

Bâtiment A (3ème étage)

90000 BELFORT

Tél : +33 (0)9 52 21 10 81



Toulon

Edith MACCHI

Chargée d'affaires (Toulon 83)

Tél : +33 (0)6.34.23.44.82

edith.macchi@ctec3d.com

CTEC-VISION

Mickael FROHLICH

Président

(Belfort 90)

+33 (0)6.13.82.33.88

mickael.frohlich@ctecvision.com

Merci de votre attention